



ANTICHE TERRE FIORENTINE Lùmir

System dekoracyjny przeznaczony do wykonywania efektów imitujących szlachetny jedwab i velvet (bazując na systemie ATF Etnika) oraz efekt przecierki (bazując na ATF Le Velature) wzbogaconych o subtelną metaliczną poświatę, przypominającą magiczny, diamentowy pył. System do zastosowań wewnętrznych.

OPIS:

Lùmir przynależy do rodziny „Le Preziose” i stanowi nowy, wyjątkowy efekt dekoracyjny systemu Antiche Terre Fiorentine.

System bazuje na wodorozcieńczalnej, akrylowej farbie-bazie ATF Etnika lub farbie-bazie ATF Le Velature (zależnie od oczekiwanego efektu estetycznego).

Odmianą systemu ATF Lùmir jest efekt DIALOGUE tworzony z wykorzystaniem farby-bazy ATF Etnika w co najmniej dwóch odcieniach.

Nieodłączny element, który zapewnia specyficzny efekt w systemie ATF Lùmir stanowi wyjątkowy, akrylowy toner metaliczny TONER LÙMIR.

TONER LÙMIR zawierający specjalnie preparowany proszek aluminiowy zawieszony w dyspersji akrylowej tworzy wyjątkowo atrakcyjną, metaliczną poświatę na powierzchni finalnego efektu, przypominającą magiczny, diamentowy pył. Gra światła i cienia pełni w tym wypadku istotną rolę.

Efekt stworzono z myślą o ekskluzywnych, eleganckich wnętrzach, zarówno stylowych, jak i nowoczesnych.

ZALETY I WŁAŚCIWOŚCI:

- **niepowtarzalny efekt dekoracyjny z diamentową poświatą**
- **wysoka trwałość koloru w czasie**
- **odporność na zmywanie wodą (po min. 30 dniach od aplikacji)**
- **ekologiczna receptura**
- **łatwość aplikacji**

INFORMACJE TECHNICZNE:

kolor:

ATF Lùmir tworzony w oparciu o ATF Etnika: bazy w gotowych odcieniach *BRONZO ETNICO, ORO ANTICO, ORO RINASCIMENTALE, ROSSO PURO, ARGENTO ANTICO, ARGENTO LIGHT, RAME FIAMMINGO* dodatkowo barwione tonerem TONER LÙMIR oraz tonerami *Toner ATF Classic* o numerach 36-51.

ATF Lùmir tworzony w oparciu o ATF Le Velature: wykorzystanie odcieni podkładów Fondo ATF Iridescente lub Fondo ATF Perlescente barwionych tonerami Toner ATF Classic.

wydajność: 1 opakowanie 250 gr. TONER LÙMIR na 2,5 l opakowanie farby-bazy ATF Etnika lub ATF Le Velature o tej samej pojemności.

W przypadku farby-bazy ATF Etnika o poj. 1.25 l stosujemy dodatek ½ tonera.

Podana proporcja pozwala uzyskać odcienie przedstawione w katalogu ATF Lùmir.

ZASTOSOWANIE

Zakres użycia: toner metaliczny służy do barwienia farby-bazy ATF Etnika lub ATF Le Velature w systemie ATF Lùmir marki Candis.

Przygotowanie podłoża:

• powierzchnie niemalowane:

Powierzchnie nowych wypraw cementowo-wapiennych, cementowych i podłoży betonowych malować po 4 tygodniach sezonowania. Wyprawy wapienne sezonować przez ok. 6 miesięcy. Zalecany przedział czasowy w przypadku nowo wzniesionych budynków to okres po upływie pierwszego sezonu grzewczego umożliwiający odparowanie wilgoci konstrukcyjnej. Należy usunąć brud, tłuste plamy, luźne fragmenty podłoża oraz wykwity solne. Szkliste powierzchnie zmatowić. Nierówności i spękania podłoża wyrównać zaprawą zbliżoną składem do pierwotnie użytej. Występujące na powierzchni mikroorganizmy należy usunąć specjalnym preparatem.

Poniżej przedstawiono dalszy sposób przygotowania podłoża w zależności od wyboru farby-bazy ATF Etnika lub ATF Le Velature użytych w systemie ATF Lùmir.

Metoda nr 1: ATF Etnika: podłoże zagruntować dwiema warstwami podkładu *FONDO ATF CLASSIC*. Pierwszą warstwę należy rozcieńczyć wodą w ilości 25-30%, drugą warstwę w ilości 20-25%. W celu uzyskania głębszego efektu kolorystycznego zaleca się zabarwienie podkładu *FONDO ATF CLASSIC* w proporcji 1 toner o pojemności 0,25 l na 2,5 l opakowanie podkładu według poniższych wskazówek:

- kolory Bronzo Etnico i Rame Fiammingo – toner nr 44
- kolory Oro Antico i Argento Antico – toner nr 36
- rodzina barw Oro Rinascimentale – toner nr 38
- rodzina barw Rosso Puro – toner nr 43
- odcień Argento Light – stosujemy biały podkład (nie wymaga barwienia)

Metoda nr 2: ATF Le Velature: podłoże zagruntować dwiema warstwami podkładu *FONDO ATF IRIDESCENTE* lub *FONDO ATF PERLESCENTE* barwionych tonerami *TONER ATF CLASSIC*. Pierwszą warstwę należy rozcieńczyć wodą w ilości 25-30%, drugą warstwę w ilości 20-25%.

• powierzchnie malowane (istniejące powłoki malarskie):

Usunąć brud, tłuste plamy, łuszczące się powłoki malarskie, luźne fragmenty podłoża i wykwity solne. Szkliste powierzchnie zmatowić. Nierówności i spękania podłoża wyrównać zaprawą zbliżoną składem do pierwotnie użytej. Występujące na powierzchni mikroorganizmy należy usunąć specjalnym preparatem. Następnie należy postępować zgodnie z metodą przedstawioną w przypadku „powierzchni niemalowanych”.

W przypadku renowacji starych powłok malarskich wykonać wymalowanie próbne. Uzyskanie pozytywnego wyniku decyduje o ostatecznym zastosowaniu produktu. W przypadku powłok wapiennych i klejowych należy je bezwzględnie usunąć.

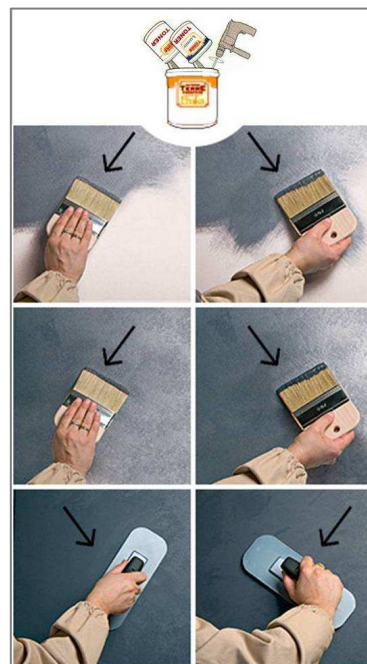
APLIKACJA

Podłoże musi być nośne, suche, czyste i odpylone. Farba-baza ATF Etnika lub ATF Le Velatura przeznaczone są do stosowania w postaci handlowej, przed użyciem wymagają jedynie dokładnego wymieszania.

Poniżej dalszy sposób postępowania w zależności od wyboru farby-bazy ATF Etnika lub ATF Le Velature użytych w systemie ATF Lùmir.

Metoda nr 1: ATF Etnika: Farbę-bazę ATF ETNIKA zmieszać z tonerem TONER LÙMIR szpatułą lub mieszadłem (wolnoobrotowym) w proporcji 250 g (1 opakowanie) tonera na 2.5 l opakowanie bazy (lub ½ tonera na opak. farby- bazy o poj. 1.25 l). W razie potrzeby dodać wybrany pigment *TONER ATF CLASSIC* (o numerach 36-51) w ilości zależnej od żądanej intensywności barwy (nie więcej niż 1 toner na opak. 2,5 l). Produkt aplikować jednokrotnie na podłoże o powierzchni 1-2 m² metodą „na krzyż”, pędzlem *PANNELLO CANDIS ATF*. Granice opracowywanego fragmentu powinny być nieregularne. Unikać schematycznej aplikacji.

W celu uzyskania charakterystycznego efektu wibracji koloru - „jasny-ciemny”, zaaplikowany produkt należy po kilku minutach wygładzić czystym, suchym pędzlem.



Innym sposobem jest wygładzenie powierzchni specjalną plastikową packą *Frattazzo Preziosi* z zaokrąglonymi brzegami.

Istnieje dodatkowa odmiana efektu ATF Lùmir nazwana DIALOGUE bazująca na ATF Etnika.

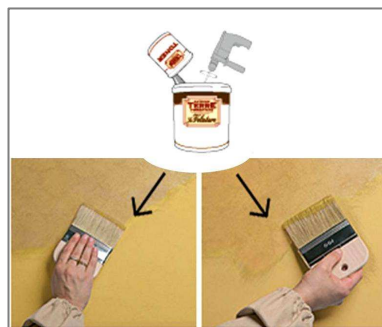
Chodzi o użycie w jednej dekoracji dwóch lub większej liczby kolorów ATF Etnika. Proporcja mieszania tonera TONER LÙMIR pozostaje ta sama, podobnie jak zasadniczy sposób wykonania efektu, przy czym po aplikacji przewodniego odcienia farby-bazy ATF Etnika (z dodatkiem TONER LÙMIR) na podłoże, na mokrą jeszcze warstwę punktowo nakładamy inny (lub inne) kolor również z dodatkiem TONER LÙMIR. Następnie pędzlem *PANNELLO CANDIS ATF* rozcieramy i wygładzamy dekorację celem zmiękczenia przejść tonalnych pomiędzy wybranymi odcieniami.

Połączenie dwóch lub kilku kolorów pozwala na uzyskanie bogatego efektu estetycznego.

Metoda nr 2: ATF Le Velature: Farbę-bazę *ATF LE VELATURE* (niebarwioną tonerami TONER ATF CLASSIC) zmieszać z tonerem TONER LÙMIR szpatułą lub mieszadłem (wolnoobrotowym) w proporcji 250 g (1 opakowanie) tonera na 2.5 l opakowanie bazy (lub ½ tonera na opak. farby- bazy o poj. 1.25 l).

Produkt aplikować w 1-2 warstwach na podłoże o powierzchni 1-2 m² pędzlem *PANNELLO CANDIS ATF*, gąbką, miękką szmatką lub specjalną rękawicą do efektów dekoracyjnych.

Granice opracowywanego fragmentu powinny być nieregularne. Unikać schematycznej aplikacji.



Nie nanosić na powłoki farb wapiennych i klejowych.

Efekt estetyczny może być oceniany po wyschnięciu naniesionego produktu. Bezpośrednio po aplikacji dekoracji na ścianę, niektóre partie mogą wykazywać mleczny odcień, który zanika wraz z postępującym procesem schnięcia spoiwa.

Uwaga: nie stosować z innymi systemami ATF marki Candis oraz w połączeniu z produktami innych producentów z uwagi na możliwość pojawienia się reakcji chemicznych mogących stanowić zagrożenie dla zdrowia ludzkiego.

Warunki klimatyczne w trakcie i po aplikacji:

Prace malarskie prowadzić przy temperaturze powietrza i podłoża nie niższej niż +5°C. Optymalne warunki atmosferyczne: + 20°C i wilgotność względna powietrza 50%.

Czas schnięcia:

W temp. + 25°C i wilgotności względnej powietrza 50%, powłoka schnie zazwyczaj maks. 2-3 godziny (zależnie od wyboru farby-bazy ATF w systemie ATF Lùmir).

Całkowite związanie powłoki malarskiej oraz uzyskanie odporności na zmywanie w wyżej wymienionych warunkach osiągnane jest po 3-4 tygodniach.

Czyszczenie narzędzi:

Narzędzia należy czyścić wodą z mydłem, bezpośrednio po zakończeniu prac.

Uwaga:

Powłoka osiąga odporność na zmywanie po min. 30 dniach od aplikacji.

Producent nie odpowiada za złą jakość wymalowań w przypadku nieprzestrzegania podanych zaleceń. Producent nie ponosi odpowiedzialności za straty i szkody powstałe w wyniku użycia ponad 2,5 l produktu, ponieważ do tej ilości jakiegokolwiek defekty produktu powinny zostać uwidocznione i zgłoszone sprzedawcy.

PRZECHOWYWANIE:

Chronić przed zamrażaniem i promieniowaniem słonecznym. Przechowywać i transportować w szczelnie zamkniętych opakowaniach w temperaturze od + 5°C do + 40°C. Produkt przechowywać zgodnie z krajowymi przepisami i normami.

OCHRONA ŚRODOWISKA:

Przed umyciem narzędzia należy dobrze wytrzeć w celu usunięcia możliwie największej ilości farby. Resztki płynnego produktu należy przekazać firmom specjalistycznym posiadającym stosowne zezwolenie, w celu utylizacji. Puste opakowania należy oddać do recyklingu lub unieszkodliwienia.

ZDROWIE I BEZPIECZEŃSTWO:

Chronić przed dziećmi. Unikać kontaktu z oczami. W przypadku dostania się farby do oczu, przepłukać je silnym strumieniem wody. W razie połknięcia niezwłocznie zasięgnij porady lekarza – pokaż opakowanie lub etykietę. Należy zachować ostrożność, unikać dłuższego kontaktu ze skórą i wdychania mgiełki preparatu podczas aplikacji. W czasie malowania nosić odzież, rękawice i okulary ochronne, a w przypadku stosowania metody natryskowej również maskę chroniącą drogi oddechowe.

Uwaga: produkt może reagować z silnymi kwasami, alkaliami oraz utleniaczami - unikać kontaktu z wymienionymi związkami.

Karta charakterystyki produktu dostępna na życzenie Klienta.

TERMIN PRZYDATNOŚCI:

36 miesięcy od daty produkcji w fabrycznie zamkniętym opakowaniu.

Opakowania: toner TONER LUMIR- 250 gr., farba-baza ATF Etnika – 1.25 l, 2.5 l, farba-baza ATF Le Velature – 1.25 l, 2.5 l .

LZO dla tonera TONER LUMIR:

Kat. A/l. Dopuszczalna zawartość LZO od 2010 r. – 200 g/l. Produkt zawiera poniżej 200 g/l LZO.

B.M. Polska Sp. z o. o. gwarantuje właściwą jakość produktu, nie ma jednak wpływu na sposób i warunki jego stosowania. Producent nie ponosi odpowiedzialności za pracę Projektanta i Wykonawcy. Przedstawione w treści karty technicznej informacje zostały podane w dobrej wierze, zgodnie z aktualnym stanem wiedzy i doświadczenia praktycznego. Nie zwalnia to od odpowiedzialności za prowadzenie prac zgodnie z zasadami sztuki budowlanej i przepisami BHP. B.M. Polska Sp. z o. o. nie ponosi odpowiedzialności za ewentualne szkody i wady powstałe na skutek łącznego stosowania oferowanych produktów z materiałami pochodzącymi z portfolio innych producentów, jak również w przypadku dokonywania jakichkolwiek zmian recepturowych przez nabywców i użytkowników.

B.M Polska Sp. z o. o. zastrzega prawo do zmiany treści w kolejnych edycjach karty technicznej bez wcześniejszego informowania o tym fakcie Klientów oraz pełne prawo do modyfikacji produktów w ramach ich rozwoju technologicznego.

PRODUCENT: CANDIS srl, Via Vittorio Emanuele, 46-10020 ANDEZENO TO, ITALY.
DYSTRYBUTOR: B.M. Polska Sp. z o.o., ul. Polczyńska 100, 01-302 Warszawa, tel.+ 48 22 533 52 90, 851 00 09, fax. +48 22 533 52 99
www.candis.pl, www.bmpolska.com