



## ANTICHE TERRE FIORENTINE L'Originale

**Wodorozcieńczalna, akrylowa farba-baza przeznaczona do wykonywania efektów dekoracyjnych ATF L'Originale (Classic) na ścianach wewnętrznych.**

### OPIS:

ATF L'Originale (Classic) przynależy do rodziny „Le Classiche” i stanowi wyjątkowy efekt dekoracyjny systemu Antiche Terre Fiorentine. ATF Originale nawiązuje bezpośrednio do piękna oryginalnych efektów ściennych stosowanych we włoskich pałacach renesansowych, adaptując je do charakteru współczesnych wnętrz.

Wodorozcieńczalna, akrylowa farba-baza ATF L'Originale jest produktem w pełni przyjaznym środowisku naturalnemu, m. in. dzięki specjalnie dobranym komponentom (naturalnym tlenkom żelaza w połączeniu z najwyższej jakości dyspersją). System ATF L'Originale tworzy niepowtarzalne wykończenie o wysokiej odporności na zmywanie i szorowanie.

Efekt stworzony został z myślą o ekskluzywnych, eleganckich wnętrzach, zarówno stylowych, jak i nowoczesnych.

### ZALETY I WŁAŚCIWOŚCI:

- **niepowtarzalny efekt dekoracyjny**
- **wysoka odporność na zmywanie wodą i szorowanie** (po min. 30 dniach od aplikacji)
- **wysoka trwałość koloru w czasie**
- **ekologiczna receptura**
- **łatwość aplikacji**

### INFORMACJE TECHNICZNE:

**spoiwo:** dyspersja akrylowa.

**lepkość:** 3000 – 7000 cp w temp. 25°C.

**temperatura przechowywania:** od +5°C do 35°C.

**temperatura podczas prac:** od +5°C do 40°C.

**czas schnięcia (w temp. + 25°C i wilg. wzgl. powietrza 50%):** 2-3 godz.

**całkowite związanie i osiągnięcie końcowych parametrów technicznych:** min. 25 dni.

odporność na szorowanie: zgodnie z DIN 53778 – **ponad 4000 cykli** ścieralności

odporność na zmywanie: wysoka po całkowitym związaniu (min. 30 dni).

**pH:** 6.5 – 7.5.

**ciężar 1 l:** 1-1.04 kg.

**wydajność:** ok. 95-143 ml/m<sup>2</sup>. Opakowanie produktu o pojemności 2,5 l wystarczy do dekoracji podłoża o powierzchni ok. 16 m<sup>2</sup> (przy jednokrotnej warstwie). Parametr zależy od struktury i chłonności podłoża, metody aplikacji i użytego narzędzia malarskiego. Wykonać próbę w celu określenia wydajności dla danego podłoża.

**rozcieńczenie:** produkt gotowy do użycia.

**kolor:** bardzo szeroka gama kolorów, uzyskiwanych poprzez mieszanie farby-bazy z tonerami ATF Classic o numerach 00-18, 21-35, 19-20 (gold/silver) oraz 36-51.

**rozcieńczalnik:** czysta woda.

## ZASTOSOWANIE

**Zakres użycia:** tradycyjne wyprawy wapienno-cementowe i cementowe, cienkowarstwowe tynki mineralne i akrylowe, gładzie gipsowe, płyty gipsowo-kartonowe, tapety, budowlane bloczki konstrukcyjne, beton, renowacja powłok dyspersyjnych.

### Przygotowanie podłoża:

#### • **powierzchnie niemalowane:**

Powierzchnie nowych wypraw cementowo-wapiennych, cementowych i podłoży betonowych malować po 4 tygodniach sezonowania. Wyprawy wapienne sezonować przez ok. 6 miesięcy. Zalecany przedział czasowy w przypadku nowo wzniesionych budynków to okres po upływie pierwszego sezonu grzewczego umożliwiający odparowanie wilgoci konstrukcyjnej. Należy usunąć brud, tłuste plamy, luźne fragmenty podłoża oraz wykwity solne. Szkliste powierzchnie zmatowić. Nierówności i spękania podłoża wyrównać zaprawą zbliżoną składem do pierwotnie użytej. Występujące na powierzchni mikroorganizmy należy usunąć specjalnym preparatem. Podłoże zagruntować dwiema warstwami podkładu *FONDO ATF CLASSIC*. Pierwszą warstwę należy rozcieńczyć wodą w ilości 20-25%, drugą w ilości 15-20%. *FONDO ATF CLASSIC* aplikować równomiernie pędzlem, wałkiem lub natryskiem, aby uzyskać jednolitą i gładką powierzchnię. Przed nanoszeniem *ATF L'Originale* warstwa podkładu *FONDO ATF CLASSIC* musi być całkowicie wyschnięta i związana.

#### • **powierzchnie malowane (istniejące powłoki malarskie):**

Usunąć brud, tłuste plamy, łuszczące się powłoki malarskie, luźne fragmenty podłoża i wykwity solne. Szkliste powierzchnie zmatowić. Nierówności i spękania podłoża wyrównać zaprawą zbliżoną składem do pierwotnie użytej. Występujące na powierzchni mikroorganizmy należy usunąć specjalnym preparatem. Następnie należy postępować zgodnie z metodą przedstawioną w przypadku „powierzchni niemalowanych”.

W przypadku renowacji starych powłok malarskich wykonać wymalowanie próbne. Uzyskanie pozytywnego wyniku decyduje o ostatecznym zastosowaniu produktu. W przypadku powłok wapiennych i klejowych należy je bezwzględnie usunąć.

## APLIKACJA

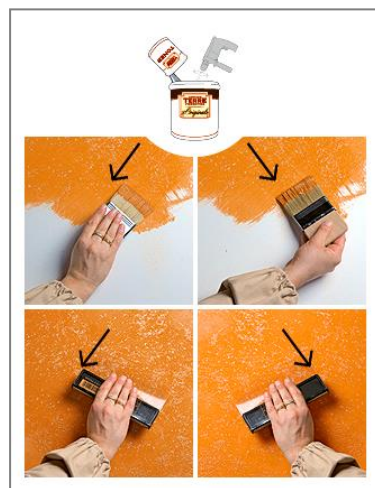
Podłoże musi być nośne, suche, czyste, odpylone i zagruntowane podkładem *FONDO ATF CLASSIC*. Zastosowanie podkładu jest kluczowym elementem z uwagi na reakcję chemiczną, która zachodzi pomiędzy jonami halogenu zawartymi w farbie-bazie, a alkalicznymi jonami podkładu, która decyduje o trwałości dekoracji. *ATF L'Originale* jest produktem przeznaczonym do stosowania w postaci handlowej i przed użyciem wymaga jedynie dokładnego wymieszania.

Farbę-bazę *ATF L'Originale* dokładnie zmieszać szpatułką lub mieszadłem (wolnoobrotowym) z wybranym pigmentem *TONER ATF CLASSIC* (o numerach 00-18, 21-35, 19-20 oraz 36-51) w ilości zależnej od żądanej intensywności barwy (zazwyczaj 1 toner na opak. 2,5 l). Drugą alternatywną metodą jest aplikacja zabarwionego podkładu *FONDO ATF CLASSIC*, a następnie naniesienie farby-bazy *ATF L'Originale* w postaci neutralnej (niebarwionej).

Produkt aplikować jednokrotnie na podłoże o powierzchni 1-2 m<sup>2</sup> metodą „na krzyż”, pędzlem *PANNELLO ATF*. Następnie po upływie 5-10 minut należy wygładzić całą powierzchnię *ATF CANDIS SPATULA* aby uzyskać ostateczny efekt (fot. obok). Granice opracowywanego fragmentu powinny być nieregularne. Należy unikać schematycznej aplikacji.

Nie nanosić na powłoki farb wapiennych i klejowych.

Efekt ostateczny może być oceniany po całkowitym wyschnięciu naniesionego produktu. Bezpośrednio po aplikacji dekoracji na ścianę, niektóre partie mogą wykazywać mleczny odcień, który zanika wraz z postępującym procesem schnięcia spoiwa.



**Warunki klimatyczne w trakcie i po aplikacji:**

Prace malarskie prowadzić przy temperaturze powietrza i podłoża nie niższej niż +5°C. Optymalne warunki atmosferyczne: + 20°C i wilgotność względna powietrza 50%.

**Czas schnięcia:**

W temp. + 25°C i wilgotności względnej powietrza 50%, powłoka schnie maks. 2-3 godziny. Całkowite związanie powłoki malarskiej w wyżej wymienionych warunkach osiągane jest po min. 25 dniach.

**Czyszczenie narzędzi:**

Narzędzia należy czyścić wodą z mydłem, bezpośrednio po zakończeniu prac.

**Uwaga:**

Powłoka osiąga odporność na zmywanie i szorowanie po min. 30 dniach od aplikacji. Producent nie odpowiada za złą jakość dekoracji w przypadku nieprzestrzegania podanych zaleceń.

Producent nie ponosi odpowiedzialności za straty i szkody powstałe w wyniku użycia ponad 2,5 l produktu, ponieważ do tej ilości jakiegokolwiek defekty produktu powinny zostać uwidocznione i zgłoszone w punkcie sprzedaży.

**PRZECHOWYWANIE:**

Chronić przed zamrażaniem i promieniowaniem słonecznym. Przechowywać i transportować w szczelnie zamkniętych opakowaniach w temperaturze od + 5°C do + 35°C. Produkt przechowywać zgodnie z krajowymi przepisami i normami.

**OCHRONA ŚRODOWISKA:**

Przed umyciem narzędzia należy dobrze wytrzeć w celu usunięcia możliwie największej ilości farby. Resztki płynnego produktu należy przekazać firmom specjalistycznym posiadającym stosowne zezwolenie, w celu utylizacji. Puste opakowania należy oddać do recyklingu lub unieszkodliwienia.

**ZDROWIE I BEZPIECZEŃSTWO:**

Chronić przed dziećmi. Unikać kontaktu z oczami. W przypadku dostania się farby do oczu, przepłukać je silnym strumieniem wody. W razie poknięcia niezwłocznie zasięgnij porady lekarza – pokaż opakowanie lub etykietę. Należy zachować ostrożność, unikać dłuższego kontaktu ze skórą i wdychania mgiełki preparatu podczas aplikacji. W czasie malowania nosić odzież, rękawice i okulary ochronne, a w przypadku stosowania metody natryskowej również maskę chroniącą drogi oddechowe.

Karta charakterystyki produktu dostępna na życzenie Klienta.

**TERMIN PRZYDATNOŚCI:**

36 miesięcy od daty produkcji w fabrycznie zamkniętym opakowaniu.

**Opakowania:** 1,25 l; 2,5 l; 10 l (na specjalne zamówienie).

**LZO:**

Kat. A/l. Dopuszczalna zawartość LZO od 2010 r. – 200 g/l. Produkt zawiera poniżej 200 g/l LZO.

---

B.M. Polska Sp. z o. o. gwarantuje właściwą jakość produktu, nie ma jednak wpływu na sposób i warunki jego stosowania. Producent nie ponosi odpowiedzialności za pracę Projektanta i Wykonawcy. Przedstawione w treści karty technicznej informacje zostały podane w dobrej wierze, zgodnie z aktualnym stanem wiedzy i doświadczenia praktycznego. Nie zwalnia to od odpowiedzialności za prowadzenie prac zgodnie z zasadami sztuki budowlanej i przepisami BHP. B.M. Polska Sp. z o. o. nie ponosi odpowiedzialności za ewentualne szkody i wady powstałe na skutek łącznego stosowania oferowanych produktów z materiałami pochodzącymi z portfolio innych producentów, jak również w przypadku dokonywania jakichkolwiek zmian recepturowych przez nabywców i użytkowników.

B.M. Polska Sp. z o. o. zastrzega prawo do zmiany treści w kolejnych edycjach karty technicznej bez wcześniejszego informowania o tym fakcie Klientów oraz pełne prawo do modyfikacji produktów w ramach ich rozwoju technologicznego.