



ANTICHE TERRE FIORENTINE Dàlumak

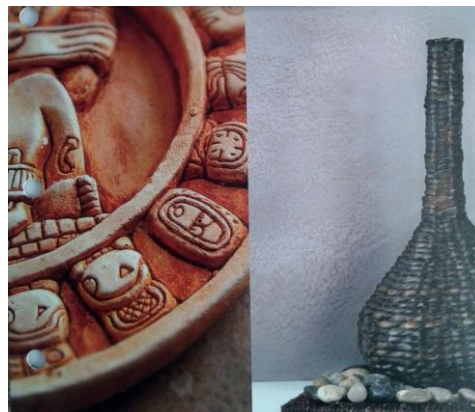
Wodorozcieńczalna, wewnętrzna, akrylowa farba-baza przeznaczona do wykonywania efektów dekoracyjnych, imitujących powierzchnię surowego, przecieranego kamienia z metaliczną poświatą.

OPIS:

Dàlumak przynależy do rodziny „Le Moderne” i stanowi wyjątkowy efekt dekoracyjny systemu Antiche Terre Fiorentine.

Wodorozcieńczalna, akrylowa farba-baza ATF Dàlumak tworzy wykończenie imitujące powierzchnię surowego, przecieranego kamienia z elegancką metaliczną poświatą. Produkt może być barwiony tradycyjnymi tonerami Toner ATF Classic.

Efekt ATF Dàlumak może stanowić dekorację stylowych, jak i nowoczesnych wnętrz.



ZALETY I WŁAŚCIWOŚCI:

- **ponadczasowy efekt dekoracyjny**
- **wysoka trwałość w czasie**
- **odporność na zmywanie wodą (po min. 30 dniach od aplikacji)**
- **ekologiczna receptura**

INFORMACJE TECHNICZNE:

spoiwo: dyspersja syntetyczna.

lepkość: 1500 – 3000 cp w temp. 25°C.

temperatura przechowywania: od +7°C do 35°C.

temperatura podczas prac: od +7°C do 35°C.

czas schnięcia (w temp. + 25°C i wilg. wzgl. powietrza 50%): 2-3 godz. (suchość dotykowa), związanie min. 12 godzin.

całkowite związanie i osiągnięcie końcowych parametrów technicznych: min. 4 tyg.

pH: 7.5 – 9.0.

ciężar 1 l: 1.375-1.385 kg.

wydajność: ok. 65-105 ml/m² (9.5-15 m²/l) przy jednokrotnej warstwie. Opakowanie produktu o pojemności 2,5 l wystarczy do dekoracji podłoża o powierzchni 24-37.5 m². Parametr zależy od struktury i chłonności podłoża, metody aplikacji i użytego narzędzia malarskiego. Wykonać próbę w celu określenia wydajności dla danego podłoża.

rozcieńczenie: produkt gotowy do użycia.

kolor: bazy Orange, Grey oraz Brown stosowane samodzielnie (bez barwienia) lub z dodatkiem past pigmentowych Toner ATF Classic o numerach podanych w katalogu.

rozcieńczalnik: czysta woda.

ZASTOSOWANIE

Zakres użycia: tradycyjne wyprawy wapienno-cementowe i cementowe, cienkowarstwowe tynki mineralne i akrylowe, gładzie gipsowe, płyty gipsowo-kartonowe, tapety, budowlane bloczki konstrukcyjne, beton, renowacja powłok dyspersyjnych.

Przygotowanie podłoża:

• **powierzchnie niemalowane:**

Powierzchnie nowych wypraw cementowo-wapiennych, cementowych i podłoży betonowych malować po 4 tygodniach sezonowania. Wyprawy wapienne sezonować przez ok. 6 miesięcy. Zalecany przedział czasowy w przypadku nowo wzniesionych budynków to okres po upływie pierwszego sezonu grzewczego umożliwiający odparowanie wilgoci konstrukcyjnej. Należy usunąć brud, tłuste plamy, luźne fragmenty podłoża oraz wykwity solne. Szkliste powierzchnie zmatowić. Nierówności i spękania podłoża wyrównać zaprawą zbliżoną składem do pierwotnie użytej. Występujące na powierzchni mikroorganizmy należy usunąć specjalnym preparatem. Gładkie i równe podłoże (wymóg bezwarunkowy) zagruntować dwiema warstwami podkładu *FONDO ATF CLASSIC* (w razie konieczności rozcieńczyć). Podkład aplikować równomiernie pędzlem, wałkiem lub natryskiem, aby uzyskać jednolitą, bardzo gładką powierzchnię. Przed nanoszeniem ATF Dàlumak warstwa podkładu musi być całkowicie wyschnięta i związana.

• **powierzchnie malowane (istniejące powłoki malarskie):**

Usunąć brud, tłuste plamy, łuszczące się powłoki malarskie, luźne fragmenty podłoża i wykwity solne. Szkliste powierzchnie zmatowić. Nierówności i spękania podłoża wyrównać zaprawą zbliżoną składem do pierwotnie użytej. Występujące na powierzchni mikroorganizmy należy usunąć specjalnym preparatem. Następnie należy postępować zgodnie z metodą przedstawioną w przypadku „powierzchni niemalowanych”.

W przypadku renowacji starych powłok malarskich wykonać wymalowanie próbne. Uzyskanie pozytywnego wyniku decyduje o ostatecznym zastosowaniu produktu. W przypadku powłok wapiennych i klejowych należy je bezwzględnie usunąć.

APLIKACJA

Podłoże musi być nośne, suche, czyste i odpylone. Produkt przeznaczony do stosowania w postaci handlowej, przed użyciem wymaga jedynie dokładnego wymieszania.

Farbę-bazę ATF Dàlumak zabarwić wybranym tonerem zgodnie z zaleceniami przedstawionymi w katalogu kolorów (¼, ½ lub 1 toner na opakowanie 2.5 l farby-bazy) i dokładnie wymieszać szpatułą lub mieszadłem (wolnoobrotowym). Bazy można również nanosić bez dodatku pigmentów.

Produkt aplikować jednokrotnie na podłoże o powierzchni 1-2 m² metodą „na krzyż” (najlepiej nieregularnie), pędzlem *PANNELLO CANDIS ATF*. Po kilku minutach (czas zależny od warunków temperaturowo-wilgotnościowych oraz chłonności podłoża) zaaplikowaną farbę-bazę należy wygładzić specjalną plastikową packą *Frattazzo Preziosi* z zaokrąglonymi brzegami zachowując te same ruchy oraz stały nacisk podczas nakładania dekoracji na całej powierzchni podłoża. Czynność ta nadaje specyficzny, przecierany efekt.

Należy zapewnić ciągłość pracy co pozwoli uniknąć miejscowej kumulacji produktu w nadmiernie grubej warstwie. Granice opracowywanego fragmentu powinny być nieregularne. Należy unikać schematycznej aplikacji.

Nie nanosić na powłoki farb wapiennych i klejowych. Efekt ostateczny może być oceniany po całkowitym wyschnięciu naniesionego produktu.

Bezpośrednio po aplikacji dekoracji na ścianę, niektóre partie mogą wykazywać mleczny odcień, który zanika wraz z postępującym procesem schnięcia spoiwa.

Warunki klimatyczne w trakcie i po aplikacji:

Prace malarskie prowadzić przy temperaturze powietrza i podłoża nie niższej niż +7°C. Optymalne warunki atmosferyczne: + 20°C i wilgotność względna powietrza 50%.



Czas schnięcia:

W temp. + 25°C i wilgotności względnej powietrza 50%, powłoka schnie 2-3 godz. (suchość dotykowa), związanie min. 12 godzin.

Całkowite związanie powłoki malarskiej w wyżej wymienionych warunkach - min. 4 tygodnie.

Czyszczenie narzędzi:

Narzędzia należy czyścić wodą z mydłem, bezpośrednio po zakończeniu prac.

Uwaga:

Powłoka osiąga odporność na zmywanie po min. 30 dniach od aplikacji.

Producent nie odpowiada za złą jakość dekoracji w przypadku nieprzestrzegania podanych zaleceń. Producent nie ponosi odpowiedzialności za straty i szkody powstałe w wyniku użycia ponad 2,5 l produktu, ponieważ do tej ilości jakiegokolwiek defekty produktu powinny zostać uwidocznione i zgłoszone w punkcie sprzedaży.

PRZECHOWYWANIE:

Chronić przed zamrażaniem i promieniowaniem słonecznym. Przechowywać i transportować w szczelnie zamkniętych opakowaniach w temperaturze od + 7°C do + 35°C. Produkt przechowywać zgodnie z krajowymi przepisami i normami.

OCHRONA ŚRODOWISKA:

Przed umyciem narzędzia należy dobrze wytrzeć w celu usunięcia możliwie największej ilości farby. Resztki płynnego produktu należy przekazać firmom specjalistycznym posiadającym stosowne zezwolenie, w celu utylizacji. Puste opakowania należy oddać do recyklingu lub unieszkodliwienia.

ZDROWIE I BEZPIECZEŃSTWO:

Chronić przed dziećmi. Unikać kontaktu z oczami. W przypadku dostania się farby do oczu, przepłukać je silnym strumieniem wody. W razie połknięcia niezwłocznie zasięgnij porady lekarza – pokaż opakowanie lub etykietę. Należy zachować ostrożność, unikać dłuższego kontaktu ze skórą i wdychania mgiełki preparatu podczas aplikacji. W czasie malowania nosić odzież, rękawice i okulary ochronne, a w przypadku stosowania metody natryskowej również maskę chroniącą drogi oddechowe.

Karta charakterystyki produktu dostępna na życzenie Klienta.

TERMIN PRZYDATNOŚCI:

36 miesięcy od daty produkcji w fabrycznie zamkniętym opakowaniu.

Opakowania: 2,5 l

LZO: Kat. A/l. Dopuszczalna zawartość LZO od 2010 r. – 200 g/l. Produkt zawiera poniżej 200 g/l LZO.

B.M. Polska Sp. z o. o. gwarantuje właściwą jakość produktu, nie ma jednak wpływu na sposób i warunki jego stosowania. Producent nie ponosi odpowiedzialności za pracę Projektanta i Wykonawcy. Przedstawione w treści karty technicznej informacje zostały podane w dobrej wierze, zgodnie z aktualnym stanem wiedzy i doświadczenia praktycznego. Nie zwalnia to od odpowiedzialności za prowadzenie prac zgodnie z zasadami sztuki budowlanej i przepisami BHP. B.M. Polska Sp. z o. o. nie ponosi odpowiedzialności za ewentualne szkody i wady powstałe na skutek łącznego stosowania oferowanych produktów z materiałami pochodzącymi z portfolio innych producentów, jak również w przypadku dokonywania jakichkolwiek zmian recepturowych przez nabywców i użytkowników.

B.M. Polska Sp. z o. o. zastrzega prawo do zmiany treści w kolejnych edycjach karty technicznej bez wcześniejszego informowania o tym fakcie Klientów oraz pełne prawo do modyfikacji produktów w ramach ich rozwoju technologicznego.

PRODUCENT:

CANDIS s.r.l., Via Vittorio Emanuele, 46-10020 ANDEZENO (TO), ITALY.

WYŁĄCZNY DYSTRYBUTOR:

B.M. Polska Sp. z o.o., ul. Polczyńska 100, 01-302 Warszawa, tel.: +48 22 533 52 90, fax.: +48 22 533 52 99

www.candis.pl, www.bmpolska.com